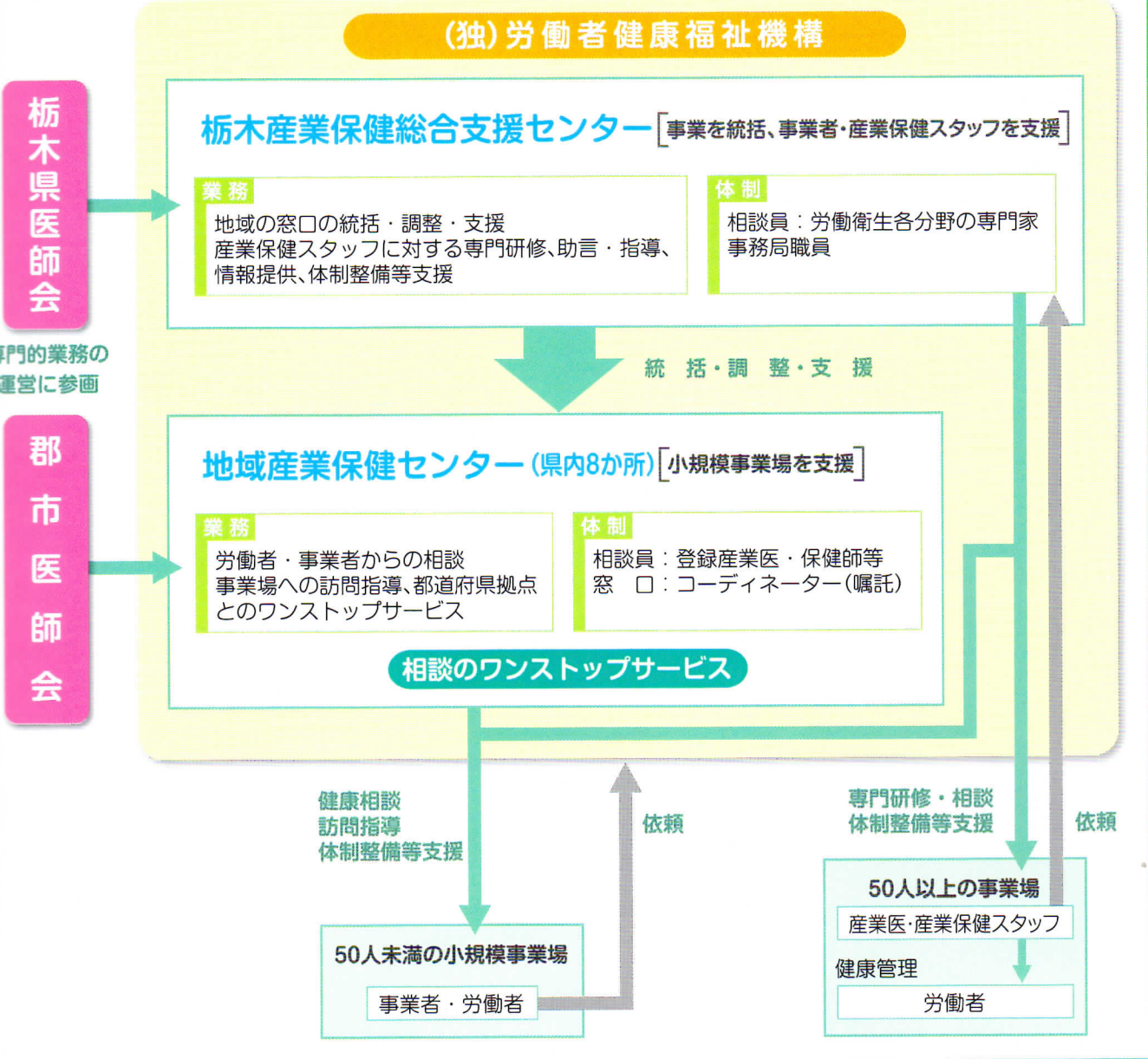



栃木産業保健総合支援センターと地域産業保健センターの役割




産業保健 (労働衛生) に関する 窓口相談・実地相談 事前予約制

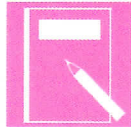


事業場内における産業医をはじめとする産業保健スタッフが産業保健業務を実施する上で、いわゆる「3管理」に関する相談、関係法令などの具体的な解釈や実施方法などについて、当センターの相談員「専門家」がアドバイスを行います。また、職場巡視等の実践的活動に関して、相談員が直接事業場に伺い具体的なアドバイスを行います。(全て無料で実施します)

地域産業保健センターの ご案内



従業員50人未満の事業場を対象とした産業保健活動を支援しております。各地域医師会に登録されている産業医による健康診断後の事後措置(健康指導)や過重労働(月80時間超の長時間労働)における健康障害防止のアドバイスなどを行います。特に健康障害や心の健康問題の原因となる長時間労働をされている労働者の方、是非「医師による面接指導」を受けてください。(全て無料で実施します)



産業医研修・産保セミナー (産業保健スタッフ対象)



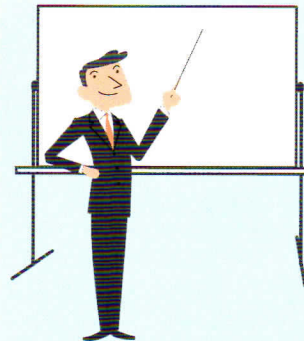
産業医を対象とした「日医単位取得」の研修、また、産業保健に関するテーマやメンタルヘルス関連のテーマを中心として、保健師・衛生管理者等を対象としたスキルアップ研修を行っております。(参加費は無料です)

詳しくはホームページの「研修・セミナー」をご覧ください。直接申し込みも可能です。



講師の「派遣」・「あっせん」

事業所で行う講演・研修に際し、講師の派遣あっせんをいたします。



「派遣」の場合は無料ですが、当センターとの「共催」とし、参加する事業所が3社以上になることが条件です。

「あっせん」は有料となります。事業所内の職員研修などにご利用ください。



産業保健情報の提供



労働者健康福祉機構が発行する「産保21」をはじめ、当センターが毎月発行している「メールマガジン」により、産業医、保健師、衛生管理者等への情報提供を行っております。

セミナー等の開催案内や法令改正などタイムリーな情報提供に努めております。是非、当センターのホームページをご覧ください。(「栃木産業保健」で検索してください)



メンタルヘルス対策 個別訪問支援のご案内



メンタルヘルス対策の導入について支援を希望する事業場に対し、メンタルヘルス対策促進員が個別訪問して、メンタルヘルス対策の導入に関する取組について支援を行います。

「心の健康づくり計画」や「職場復帰支援プログラム」の作成、「管理監督者研修」などを支援しております。(全て無料で実施します)



メンタルヘルス対策 相談窓口のご案内



当センター内にメンタルヘルス対策に関する相談窓口を開設し、事業場におけるメンタルヘルス対策の取組について、支援を行っております。

センター内の相談室では、「精神科医」「産業カウンセラー」「臨床心理士」などの専門家を配置して、随時、相談に対応できる体制をとっております。(全て無料で実施します)



ホームページ・メルマガのご案内



ホームページには産業保健(労働衛生)に関する最新の情報、研修・セミナーの予定、調査研究抄録などを掲載しております。

また、メールマガジン会員登録者については、月初めに最新の情報やセミナー案内、時節のコラムなどを掲載して配信しております。

是非、ご利用をお待ちしております。アドレスは裏面にあります。(なお、「栃木産業保健」で検索することも可能です)